

# HDcctv

7 gute Gründe für ein **HDcctv** System von EverFocus

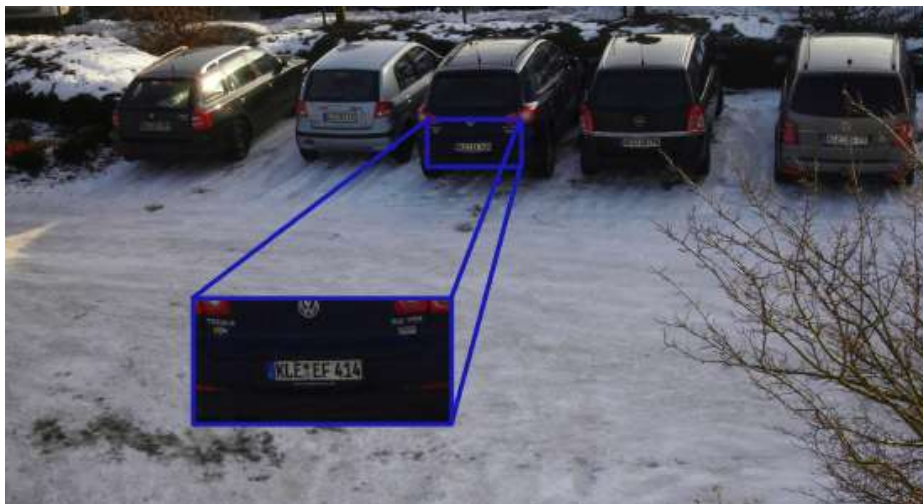
## 1 QUALITÄTSGEWINN IM VIDEOBILD



Die Auflösung der HD-CCTV Kameras übertrifft die von herkömmlichen CCTV Kameras um ein Vielfaches. Hinzu kommt das verwendete 16:9 Widescreen Format, welches dem häufig geäußerten Kundenwunsch nach Weitwinkelbildern entgegenkommt und dem Bildformat moderner hochauflösender Displays entspricht.

Je nach Bildsituation und Anforderung kann eine HD-CCTV Kamera 2 bis 4 (oder mehr bei niedrig auflösenden Kameras) herkömmliche CCTV Kameras ersetzen.

HD-CCTV Bild mit **1920 x 1080** Auflösung:



Um diese Bildinformationen mit einem herkömmlichen, hochauflösenden CCTV System zu erreichen, sind mehrere Kameras notwendig. Das folgende Bild verdeutlicht den **maximal zu erreichenden Bildausschnitt** bei gleicher Detail-Auflösung für eine CCTV Kamera bei Aufzeichnung mit 720x576 (D1).

CCTV-Kamera mit **720 x 576** Auflösung:



Full HD CCTV Systemlösungen – Megapixel Video über Coax – HD-CCTV von EverFocus

# HD CCTV

Die folgenden Bilder veranschaulichen den Auflösungsunterschied bei gleichem horizontalen Bildausschnitt:

1920 x 1080 (Full HD)



720 x 576 (D1)



# HDcctv

## 2 SYSTEMEINWEISUNG UND SCHULUNG

Der HD-CCTV Rekorder EPHD 08 sowie alle Nachfolgemodelle werden in gleicher Weise programmiert wie alle Digitalrekorder der letzten EverFocus Generation. Der EPHD 08 verwendet dieselbe intuitive grafische Benutzeroberfläche wie die **Rekorder der Serien „Paragon“ und „ECOR“**. Nur wenige Einstellungen sind systemspezifisch (z.B. Videoformat). Der Aufwand für Schulung und Einweisung ist damit für Errichter, die bereits mit EverFocus Produkten arbeiten, minimal.

Die Kamera- und Kabelinstallation erfolgt – wie bei konventionellen CCTV Systemen – mit Koaxialkabel und BNC-Steckern. Im Vergleich zu IP Videosystemen ist auch hier kein größerer Schulungsaufwand erforderlich.

## 3 INSTALLATION



EverFocus HD-CCTV Technik nutzt  $75\ \Omega$  Koaxialkabel, wie es auch in konventionellen CCTV Videoanlagen verwendet wird. Der Einsatz von RG-59 Kabel ist bis zu einer Kabellänge von 100 m problemlos möglich. Verlustarme Koaxial-Kabeltypen ermöglichen Kabelstrecken bis zu 250 m.

Die EverFocus HD-CCTV Systeme verwenden BNC-Koaxialstecker, wie in herkömmlichen Videosystemen. Die von EverFocus angebotenen, HD-tauglichen BNC-Stecker (K-BNC-HD) können mit normalen BNC Crimpwerkzeugen montiert werden.

Alle EverFocus HD-CCTV Kameras sind mit einem Video Testausgang ausgestattet. Dies ermöglicht die Ausrichtung und Objektiveneinstellung mit herkömmlichen Video Testmonitoren.

Bei Nachrüstung und Modernisierung von Videoanlagen können vorhandene Koaxialkabel-Installationen genutzt werden (unter der Voraussetzung, dass die Systemanforderungen bezüglich Kabeldämpfung/Kabellänge erfüllt sind). Dies bedeutet eine enorme Kostenersparnis gegenüber dem Aufbau einer Netzwerk-Infrastruktur für ein Megapixel IP Videosystem.





## 4 FUNKTIONALITÄT

IP Kameras mit voller HD Auflösung bieten in der Regel eine hohe Flexibilität für die Systemarchitektur, wenn die entsprechende Netzwerk-Infrastruktur vorhanden ist.

Auf diese Flexibilität müssen Sie bei einem EverFocus HD-CCTV System nicht verzichten. Die Dual-Stream Technologie des HD Rekorders EPHD 08 erlaubt den Netzwerkzugriff auf die Kameras sowohl in voller HD-Auflösung also auch mit reduzierter Auflösung für Netzwerke mit geringer Bandbreite und DSL-Verbindungen.

Der Vorteil gegenüber einem IP HD System ist allerdings, dass das Netzwerk nur bei Bedarf belastet wird – für die Aufzeichnungsfunktion des EverFocus HD-CCTV Systems ist das Netzwerk absolut nicht erforderlich.

## 5 PREIS- / LEISTUNGSVERHÄLTNIS

Der HD-CCTV Rekorder EPHD 08 bietet Hochleistung mit neuester Prozessortechnologie.

Alle 8 angeschlossenen Kameras können in voller Auflösung (1920 x 1080) mit jeweils 12,5 Bildern/s oder in Echtzeit (25 Bilder/s) bei Auflösung 1920 x 720 aufgezeichnet werden.

Selbst mit dieser hohen Datenrate kann eine Aufzeichnungsdauer von über einer Woche mit permanenter Aufzeichnung erreicht werden (bei 8 TB Festplattenkapazität). Bei ereignisgesteuerter Aufzeichnung (Bewegungserkennung, Kontakte) und geringerer Bildrate ist eine Aufzeichnungsdauer von mehreren Monaten möglich.

Diese Aufzeichnungsleistung ist für IP Kameras bei gleicher Bildrate und Auflösung nur mit einem deutlichen Mehraufwand an Hardware realisierbar.

# HDcctv

## 6 INTEGRATION

Die EverFocus PowerCon Software ermöglicht die nahtlose Integration der EverFocus HD-CCTV Technologie in bestehende analoge und IP Videosysteme. Dies erlaubt die Erweiterung von vorhandenen Videosystemen ohne Einschränkung der Gesamtfunktionalität. Der Austausch bestehender Systeme ist nicht erforderlich – nicht zuletzt ein weiteres Kostenargument.



## 7 SYSTEMSICHERHEIT IM AUSSENBEREICH

Viele Anwender - **insbesondere in den Bereichen „Industrie“ und „Behörden“** - erlauben aufgrund der IT Sicherheit keine Netzwerkinstallationen außerhalb der gesicherten Gebäudebereiche. Hier lassen sich IP-basierte Megapixel Videosysteme nur schwer realisieren.

Das EverFocus HD-CCTV System bietet eine echte Alternative. HD-CCTV Kameras können im Außenbereich installiert werden, ohne dass ein Fremdeingriff in die IP Netzwerkstruktur möglich ist.