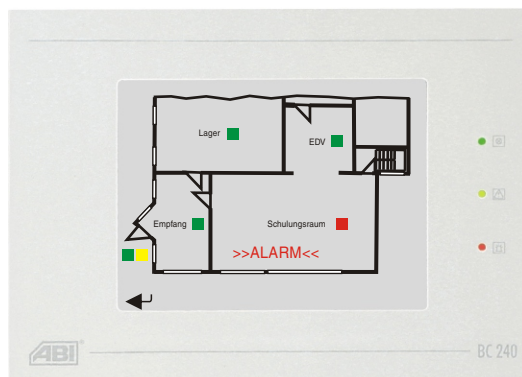




BC 240, BC 2400 Grafik-Touch-Panels

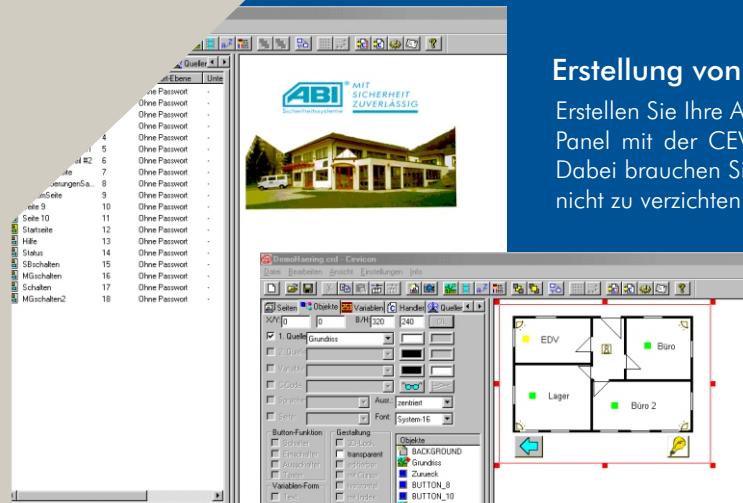


Benutzerfreundlichkeit und Ergonomie gewinnen immer mehr an Bedeutung. Die Grafik-Touch-Panels BC 240 und BC 2400 sind innovative Bedien- und Anzeigeräte der neuesten Generation zur Anschaltung an die Zentralen des Systems MC 1500 in adernsparender Bus-Technik. Sie sind die Synthese aus jahrelanger Erfahrung in der Ausführung von Bediengeräten und zukunftsweisender Technologien. Statt Lampen und Tasten findet der Anwender ein grafikfähiges LCD-Farbdisplay mit Touch-Bedienfeld. Dies erlaubt die schnelle, einfache und überschaubare Bedienung der Zentralen. Mit der Visualisierungssoftware CEVICON[®] werden nicht nur Grafik, Texte und Funktionen verwaltet, sondern auch eigene Anwendungen und Bedienfunktionen erstellt. Somit ist die kundenspezifische Erstellung oder Erweiterung auf einfache Art möglich.

- ▶ Grafikfähiges LCD-Display mit Touch-Bedienfeld
- ▶ Verschiedene Gerätevarianten Aufbau-, Unterputz- und Einbauausführung

BC 240, BC 2400 Grafik-Touch-Panels

Visualisierungssoftware CEVICON®



Erstellung von Bedienoberflächen

Erstellen Sie Ihre Applikation für das Grafik-Touch-Panel mit der CEVICON Visualisierungssoftware. Dabei brauchen Sie auf Ihre Windows-Umgebung nicht zu verzichten

Flexibel und vielseitig

Erstellen Sie auf einfache Art Buttons, Variablen und Texte. Durch die freie Einbindung von Grafiken und Bildern werden Ihrer Kreativität keine Grenzen gesetzt.

LEISTUNGSMERKMALE

- Touch-Panel mit vollgrafischer Anzeige
- Grafikfähiges LCD-Farbdisplay
- Hintergrundbeleuchtung (abschaltbar)
- Kontrast einstellbar
- 32-Bit Technologie mit Multitasking Betriebssystem
- 2 MB Anwendungsspeicher
- Standardanwendung zur Bedienung und Anzeige von Sicherungsbereichen und Meldergruppen
- Integrierter akustischer Signalgeber (Summer)
- Eingang für Deckelkontakt
- V.24-Druckerschnittstelle
- Windows-Visualisierungssoftware (CEVICON)
- Integrierte Status LED und Summer (BC 240)
- P-BUS- oder ARCNET-Schnittstelle

P-BUS Ausführung

- Anschaltung über Peripherie-Bus (P-Bus)
- Bis zu 16 Bedienteile anschaltbar
- BC 80 Funktionsemulation
- 3 Anzeigen (LED): Betrieb, Störung, Alarm

MC-NET Ausführung

- Anschaltung über Netzwerk (ARCNET-Technologie)
- Bis zu 4 Bedienteile anschaltbar
- Bis zu 16 Zentralen bedienbar

TECHNISCHE DATEN

Betriebsnennspannung:	12 V DC
Nennstromaufnahme:	ca. 400 mA, (typ., BC 240 Hintergrundbel. Aktiv)
Netzladeteil (intern):	ca. 700 mA, (typ., BC 2400, Hintergrundbel. Aktiv)
Display:	5,7" Farb-LCD, (BC 240) 10,4" Farb-LCD, (BC 2400)
Anzeigefläche:	115 x 86 mm (BC 240) 215 x 162 mm (BC 2400)
Auflösung:	320 x 240 Pixel (BC 240) 640 x 480 Pixel (BC 2400)
Bedienfeld (Touch):	Folientouch (Analog-resistiv)
Betriebstemperaturber.:	0° C bis +45° C
Schutzart:	IP 30 (nach EN 60 529)
Abmessungen (mm)	BC 240
Aufputz-Ausführung:	Frontplatte: B 244, H 200 Pultgehäuse: B 215, H 160, T 30 - 80
Unterputz-Ausführung:	Frontplatte: B 244, H 200 UP-Gehäuse: B 215, H 173, T 53
Einbau-Ausführung:	Frontplatte: B 202, H 152 Einbauöffnung: B 183, H 139, Einbautiefe: 56
Abmessungen (mm)	BC 2400
Aufputz-Ausführung:	Frontplatte: B 360, H 295 Pultgehäuse: B 321, H 245, T 46 - 115
Unterputz-Ausführung:	Frontplatte: B 360, H 295 UP-Gehäuse: B 236, H 247, T 66
Einbau-Ausführung:	Frontplatte: B 312, H 240 Einbauöffnung: B 301, H 228, Einbautiefe: 56