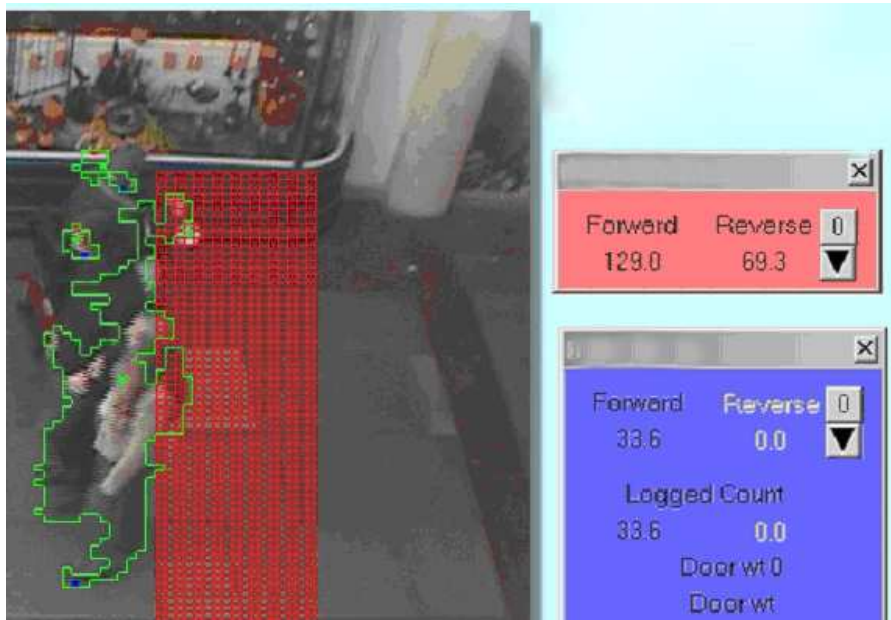




Bildverarbeitungssoftware – mit besonderem Augenmerk auf:

- Automatischen Besucherfrequenzmessung
- Personenzählung und Aktivitätsanalyse
- Messung von Aufenthaltsdauer
- Richtungserkennung
- Erfassung zurückgelegter Wege
- Integrierte Bildaufzeichnung

Die Bildverarbeitungssoftware wurde speziell für Zähl Anwendungen wie die Messung von Personenfrequenzen entwickelt. Zähl Daten stellen die zentrale Grundlage für Personaleinsatzplanung, Werbeerfolgskontrolle, Marketing und Produktauslagen-Optimierung dar. Es werden alle Objekte gezählt, die eine bidirektionale Messlinie überschreiten. Die Software unterstützt bis zu 20 Messlinien pro Gerät (10 Messlinien pro Kamera). Diese Messlinien können jederzeit in Länge und Breite verändert werden, das Gerät und die angeschlossenen Kameras bleiben dabei an Ort und Stelle.



Produkt Features:

Die Bildverarbeitungssoftware ist ein multifunktionaler Hochleistungsvideosensor für Alarmierung, Zählung und Aktivitätsanalyse. Konzipiert für schwierigste Überwachungsaufgaben im Außenbereich lassen sich jetzt auch Personen zählen, Laufwege erfassen und Alarmbilder aufzeichnen.

Die Software löst abhängig von Größe, Form, Bewegungsrichtung und Geschwindigkeit der erfassten Objekte Alarm aus. Durch hochoptimierte Algorithmen werden die erfassten



Objekte detektiert und verfolgt. Der integrierte Sabotageschutz löst im Falle der Sabotage an Kamera ebenfalls Alarm aus. Durch Einschränkung des alarmrelevanten Bildbereiches können Fehlalarme vermieden werden. Da nur die alarmrelevanten Bilder gespeichert werden, ist eine Aufzeichnungsdauer von mehreren Wochen möglich. Die integrierte Visualisierung ermöglicht eine effiziente Sichtung der gespeicherten Alarmbilder.

Die Software verfügt über umfangreiche Zählfunktionen. Frei konfigurierbare, bidirektionale Zähllinien ermöglichen die exakte Messung von Objektübertritten. Triggerfelder erfassen Objekte abhängig von ihrer Bewegungsrichtung und Anzahl. Somit sind zuverlässige Messungen der Verweildauer von Objekten möglich.

Die Software schaltet nach Aktivierung zeitgesteuert vom Zähl- in den Alarmmodus um (EP-Serie). Mit dieser Software aufgezeichnete Videosequenzen können per optionalem DVD-R/RW oder per Netzwerk-PC archiviert werden. Typische Anwendungsbereiche sind z.B. Einkaufszentren, in denen SiteView tagsüber Besucherzahlen und Verweildauern aufzeichnet und nachts als vollautomatisches Überwachungssystem fungiert.

