

Bilanz-Pressekonferenz der direktanlage.at AG  
Salzburg, 20. März 2008

## Ergebnisse 2007

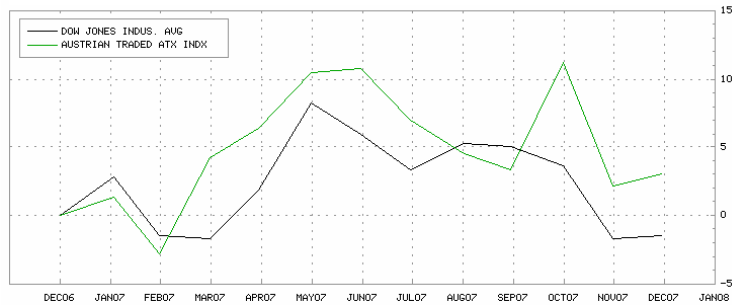
Die direktanlage.at AG

Ausblick

Resümee

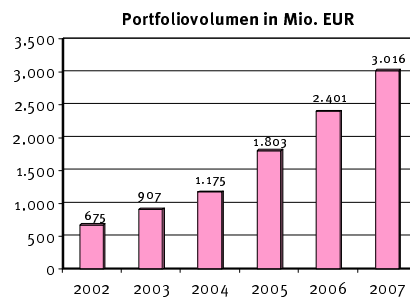
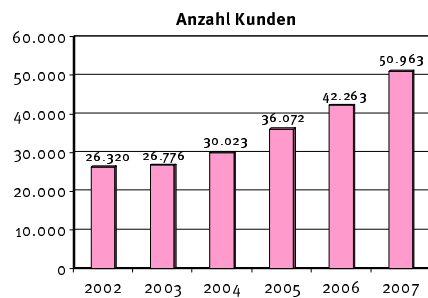
**Das Jahr 2007 war von Turbulenzen geprägt.**

Wertpapiere	Währg	Kursgew.
1 INDU Index	EUR	-3.74 %
2 ATX Index	EUR	1.11 %



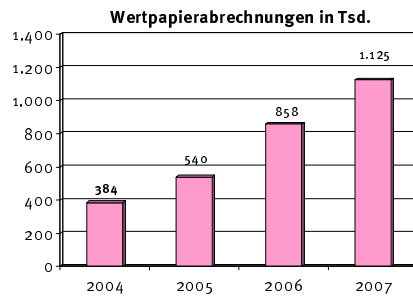
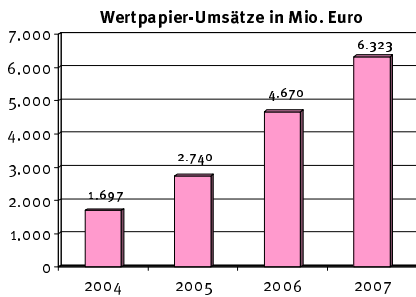
**Gegenüberstellung der Geschäftsjahre 2006 und 2007**

	2007	2006	Veränd. absolut	Veränd. in %
<b>Anzahl der Kunden</b>	50.963	42.263	+8.700	+20,6
<b>Portfoliovolumen in Mio. Euro</b>	3.016	2.401	+615	+25,6

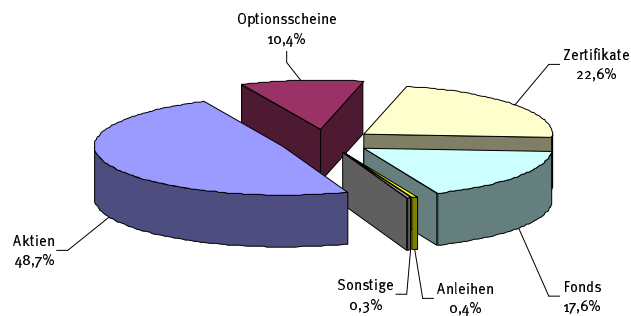


### Gegenüberstellung der Geschäftsjahre 2006 und 2007

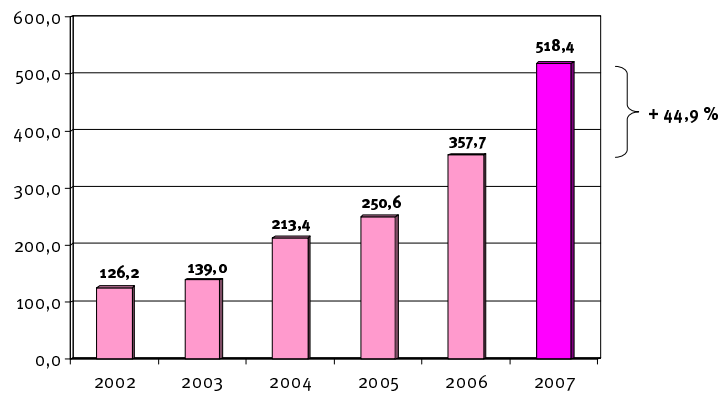
	2007	2006	Veränd. absolut	Veränd. in %
Wertpapier-Umsätze in Mio. Euro	6.323	4.670	+1.653	+35,4
Wertpapierabrechnungen in Tsd.	1.125	858	+267	+31



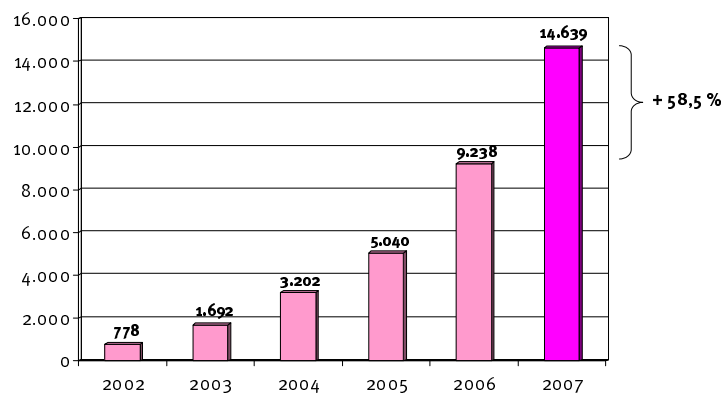
### Transaktionen nach Wertpapier-Gattungen im Geschäftsjahr 2007



### Bilanzsumme in Mio. Euro von 2002 bis 2007



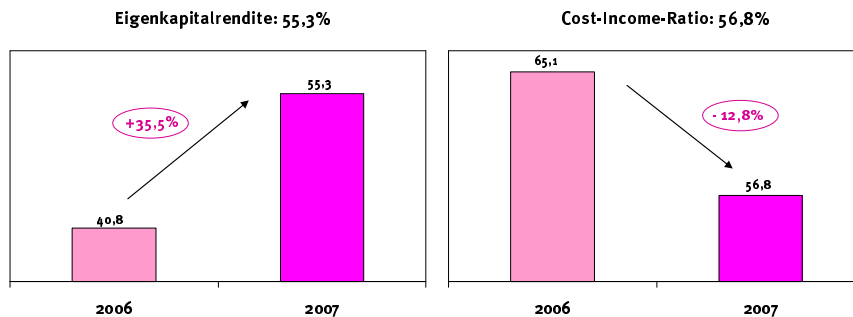
### Ergebnis der gewöhnlichen Geschäftstätigkeit in Tsd. Euro von 2002 bis 2007



### Jahresabschluss 2007: Gewinn- und Verlustrechnung

	2007	2006	Veränderung absolut	Veränderung in Prozent
Nettozinsertrag	9.748	7.089	2.659	+37,5%
Provisionsergebnis	24.734	20.595	4.139	+20,1%
<b>Betriebserträge</b>	<b>34.482</b>	<b>27.684</b>	<b>6.798</b>	<b>+24,6%</b>
Betriebsaufwendungen	19.510	17.887	1.623	+9,1%
<b>Betriebsergebnis</b>	<b>14.972</b>	<b>9.797</b>	<b>5.175</b>	<b>+52,8%</b>
<b>EGT</b>	<b>14.639</b>	<b>9.238</b>	<b>5.401</b>	<b>+58,5%</b>

### Jahresabschluss 2007: Eigenkapitalrendite und Cost-Income-Ratio

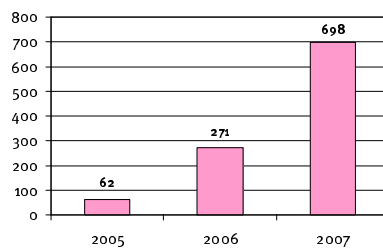




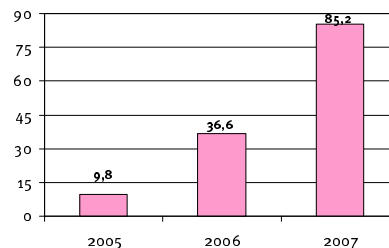
### Entwicklung der Vermögensverwaltung (VW)

	2007	2006	Veränd. absolut	Veränd. in %
Anzahl der VW-Kunden	698	271	+427	+158
Portfoliovolumen VW in Mio. Euro	85	37	+48	+132

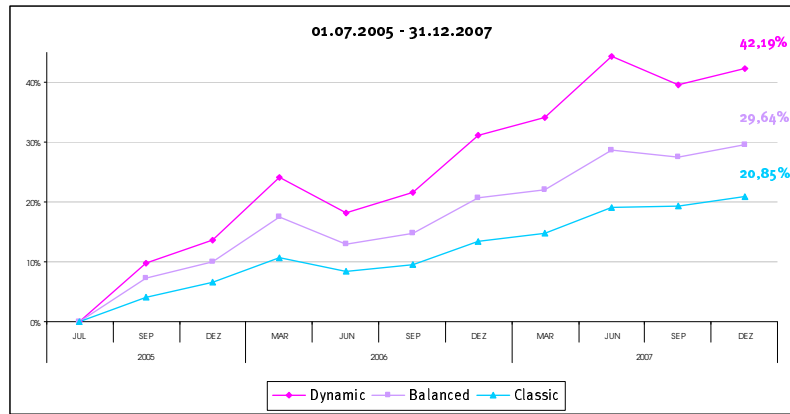
Anzahl VW-Kunden



Portfoliovolumen VW in Mio. Euro



**Performance-Entwicklung**

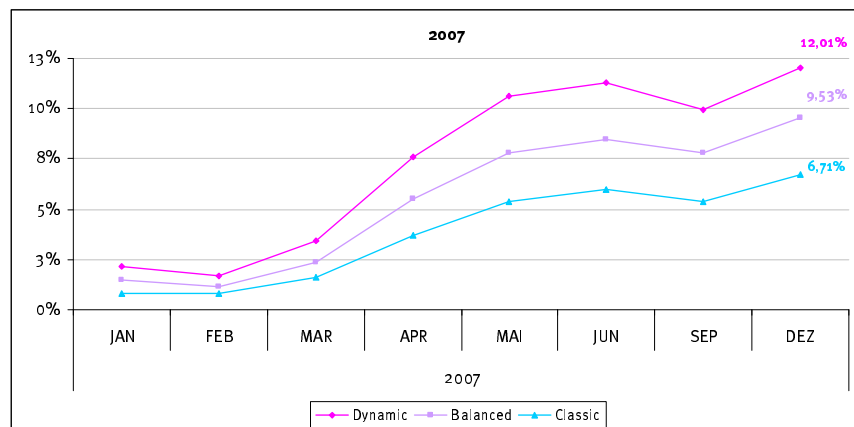


Entwicklung der Benchmark im gleichen Zeitraum:

Variante Dynamic (100 % MSCI) +21,11 %	Variante Balanced (66 % MSCI, 34 % JPM) +12,17 %	Variante Classic (34 % MSCI, 66 % JPM) + 3,17 %
---	---	--

Performanceergebnisse der Vergangenheit sollten zu Ihrer Information dienen, lassen jedoch keine Rückschlüsse auf künftige Entwicklungen zu.

**Performance-Entwicklung**



Performanceergebnisse der Vergangenheit sollten zu Ihrer Information dienen, lassen jedoch keine Rückschlüsse auf künftige Entwicklungen zu.

Ergebnisse 2007

**Die direktanlage.at AG**

Ausblick

Resümee

**Das bietet die direktanlage.at AG.**

Discount Brokerage

Anlageberatung

Vermögensverwaltung

**Günstige Konditionen.**

**Umfassendes, institutsneutrales Angebot**

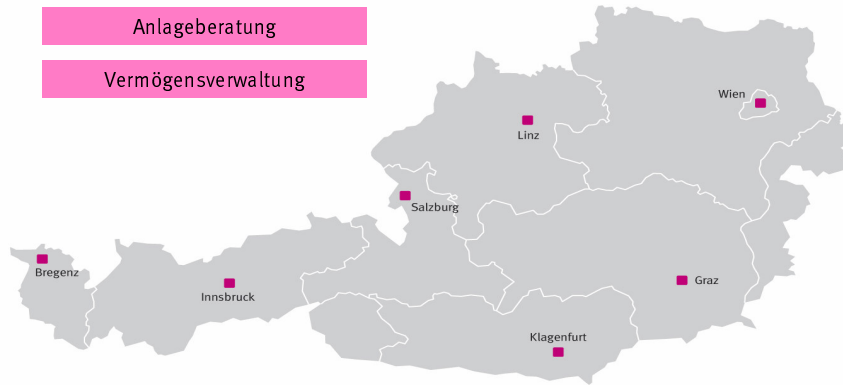
**Betreuung und Beratung durch ein Spezialistenteam.**

**Unternehmensziel: „Zufriedene Kunden schaffen“**

**Sämtliche Kundenbedürfnisse mit individuell abgestimmten Angeboten zu erfüllen.**

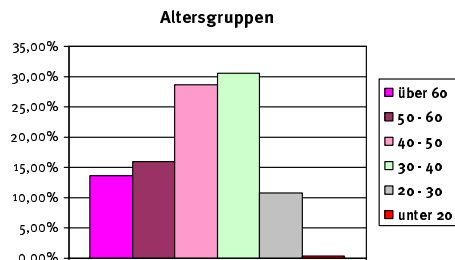
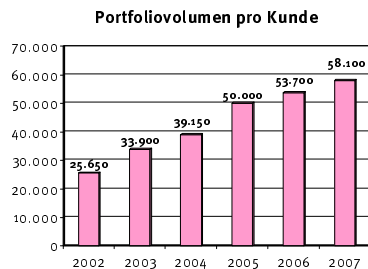
### Das Filialnetz der direktanlage.at AG.

- Konto-/Depoteröffnung
- Sparbuch
- Kundenbetreuung/-servicierung
- Bartransaktionen
- Anlageberatung
- Vermögensverwaltung



### Das Kundenprofil bei direktanlage.at

Anzahl Kunden per 31.12.2007: 50.963  
 Durchschnittl. Portfoliovolumen pro Kunde: 58.100 Euro



Ergebnisse 2007

Die direktanlage.at AG

**Ausblick**

Resümee

Relaunch der direktanlage.at-Homepage.

Einführung des „Modularen Order-Managers“.

Erweiterung der laufenden Angebote für Free-Trade-Aktionen mit  
Direkthandelspartner.

Erweiterung des Seminarangebotes.

Ergebnisse 2007

Die direktanlage.at AG

Ausblick

**Resümee**

Die direktanlage.at AG konnte das Ergebnis der gewöhnlichen Geschäftstätigkeit wieder deutlich steigern: ein Anstieg von mehr als 58% gegenüber dem Vorjahr auf 14,64 Millionen Euro.

Zum Jahresende zählte die direktanlage.at AG rund 51.000 Kundendepots. Damit wurde die Anzahl der Kunden um 20,6% gesteigert.

Mit der Anzahl der abgewickelten Wertpapier-Transaktionen von 1.124.474 wurde erstmals die Marke von einer Million überschritten.

Im Bereich der Vermögensverwaltung, die in Kooperation mit der Dr. Jens Ehrhardt Kapital AG angeboten wird, konnte für 2007 ein Kundenwachstum von 158% und ein Volumenzuwachs von 132% verzeichnet werden.